

## 会社の概要 (2018年7月1日現在)

### ◆ 当社

#### 商号

ソニー銀行株式会社  
(英名: Sony Bank Incorporated)

#### 本店所在地

東京都千代田区内幸町二丁目1番6号

#### 設立

2001年(平成13年)4月2日

#### 開業

2001年(平成13年)6月11日

#### 代表取締役社長

住本 雄一郎

#### 資本金

310億円

#### 株主

株主名	所有株式数	持株比率
ソニーフィナンシャルホールディングス株式会社	620,000株	100%

#### 会計監査人の名称

PwCあらた有限責任監査法人

#### 営業所の名称および所在地

名称	所在地
本店	東京都千代田区内幸町二丁目1番6号
本店 銀座出張所 (CONSULTING PLAZA (コンサルティングプラザ))	東京都中央区銀座五丁目8番1号 GINZA PLACE8階

#### 格付け

格付け会社	格付け
スタンダード&プアーズ(S&P)	長期カウンターパーティ格付け「A」 (アウトルック「安定的」) 短期カウンターパーティ格付け「A-1」
日本格付研究所(JCR)	長期発行体格付「AA-」 (見通し「安定的」)

### ◆ 事業系統図



### ◆ 決算公告(電子公告)

銀行法第20条に基づく決算公告は、電子公告により以下の当社企業サイトに掲載しております。  
[URL] [https://sonybank.net/disclosure/e\\_publicnotice/index.html](https://sonybank.net/disclosure/e_publicnotice/index.html)

### ◆ 連結子会社

#### 商号

ソニーペイメントサービス株式会社  
(英名: Sony Payment Services Incorporated)

#### 本社所在地

東京都港区高輪一丁目3番13号

#### 設立

2006年(平成18年)9月1日

#### 資本金

4億8,875万円

#### 議決権に対するソニー銀行の所有割合

57%

#### 主要業務内容

クレジットカード決済事業

#### 商号

SmartLink Network Hong Kong Limited

#### 本社所在地

中華人民共和国香港特別行政区  
(Hong Kong, China)

#### 設立

2013年(平成25年)2月27日

#### 資本金

HK\$1,000,000

#### 議決権に対するソニー銀行の所有割合

0%

#### 議決権に対する当社子会社等の所有割合

100%

#### 主要業務内容

クレジットカード決済事業

## 主な業務内容

#### 預金業務

普通預金、定期預金、別段預金、外貨預金などを取り扱っています。

#### 貸出業務

証書貸付および当座貸越を取り扱っています。

#### 有価証券投資業務

預金の支払い準備および資金運用のため、国債、地方債、社債、その他の証券に投資しています。

#### 国内為替業務

送金為替、振込を取り扱っています。

#### 外国為替業務

外国送金その他外国為替に関する各種業務を取り扱っています。

#### 主な附帯業務

- (1) 代理業務(保険代理店業務)
- (2) 債務の保証(支払承諾)
- (3) 金利、通貨、商品等のデリバティブ取引
- (4) 投資信託の窓口販売業務
- (5) 金融商品仲介業務

## 役員の状況 (2018年7月1日現在)

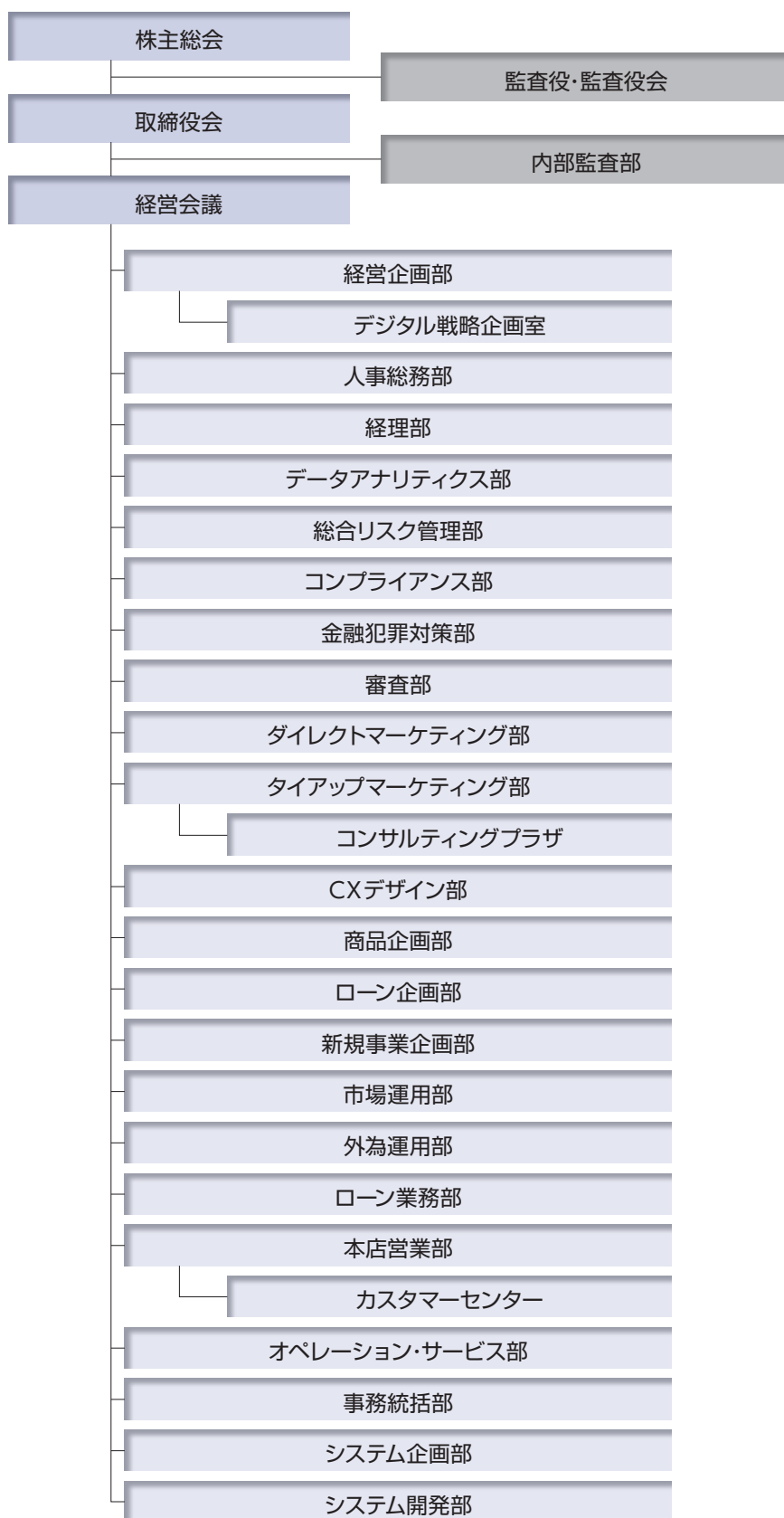
### 取締役・監査役および執行役員一覧

役職名	氏名	担当または主な職業
代表取締役社長	すみもと 住本 雄一郎	業務執行全般 内部監査部 担当
代表取締役副社長	すずき 鈴木 隆行	代表取締役社長の業務執行全般の補佐 人事総務部、審査部 担当
取締役	いしい 石井 茂	ソニーフィナンシャルホールディングス株式会社 代表取締役社長 ソニー生命保険株式会社 取締役 ソニー損害保険株式会社 取締役
取締役	おがわ 尾河 眞樹	ソニーフィナンシャルホールディングス株式会社 執行役員
取締役	なかじま 中島 とおる 徹	長島・大野・常松法律事務所 パートナー
常勤監査役	すぎやま 杉山 しんじ 慎治	ソニー生命保険株式会社 監査役 ソニー損害保険株式会社 監査役
監査役	はやせ 早瀬 やすゆき 保行	ソニーフィナンシャルホールディングス株式会社 常勤監査役 ソニー生命保険株式会社 監査役 ソニー損害保険株式会社 監査役
監査役	のなか 野中 たけとし 武敏	ソニー生命保険株式会社 常勤監査役 ソニー損害保険株式会社 監査役
監査役	おさだ 長田 けんいち 兼一	ソニー損害保険株式会社 常勤監査役 ソニー生命保険株式会社 監査役

役職名	氏名	担当
執行役員常務	みぞぐち 溝口 すみお 純生	総合リスク管理部、コンプライアンス部、金融犯罪対策部 担当
執行役員常務	まつした 松下 あきひろ 明広	ダイレクトマーケティング部、タイアップマーケティング部、商品企画部、ローン企画部 担当
執行役員	ルゾンカ のりこ 典子	データアナリティクス部、CXデザイン部 担当 データアナリティクス部長 委嘱
執行役員	たなか 田中 こうじ 浩司	新規事業企画部、ローン業務部、本店営業部 担当
執行役員	なかむら 中村 ともお 智雄	市場運用部、外為運用部 担当
執行役員	おおやま 大山 しょうじ 正慈	オペレーション・サービス部、事務統括部 担当
執行役員	ふくしま 福嶋 たつや 達也	システム企画部、システム開発部 担当 システム企画部長 委嘱
執行役員	はやし 林 さちお 幸男	経営企画部、経理部 担当 経営企画部長 委嘱

取締役5名、監査役4名、執行役員8名

**組織図** (2018年7月1日現在)



## 沿革

## ソニー株式会社

## 2001年

- 1月 ● 金融庁に銀行免許の予備審査申請を提出
- 3月 ● 銀行免許の予備審査終了

## ソニー銀行株式会社

## 2001年

- 4月 ● ソニー銀行株式会社を設立(東京・港区)
- 内閣総理大臣より銀行業の営業免許を取得

- 6月 ● 営業開始
- サービスサイト「MONEYKit」オープン
- 取り扱い商品は円普通預金、円定期預金、投資信託、カードローン



- 三井住友銀行のATMと接続開始
- 9月 ● 外貨預金の取り扱い開始
- スタンダード&プアーズ(S&P)より格付けを取得
- 12月 ● 「MONEYKit-PostPet」のサービス開始



## 2002年

- 1月 ● 全国郵便局(現:ゆうちょ銀行)のATMと接続開始
- 3月 ● 住宅ローンの取り扱い開始
- ソニー生命を引受保険会社とする団体信用生命保険の取り扱い開始
- 6月 ● 目的別ローンの取り扱い開始

## 2003年

- 12月 ● 東京三菱銀行(現:三菱UFJ銀行)のATM 接続開始

## 2004年

- 4月 ● ソニーフィナンシャルホールディングス設立
- ソニー生命、ソニー損保とともに、ソニーフィナンシャルグループの一員となる

- 6月 ● 100億円の増資実施(資本金237.5億円)

- 10月 ● ソニー損保の当社住宅ローン専用火災保険の販売開始
- 12月 ● ソニー生命のライフプランナーによる当社住宅ローンの取り次ぎ業務開始

## 2005年

- 3月 ● 本社移転(東京・港区)
- 8月 ● UFJ銀行(現:三菱UFJ銀行)のATMと接続開始
- 9月 ● 株主構成の一部変更
- 12月 ● クレジットカードの取り扱い開始
- マネックス証券との提携により、金融商品仲介業務を開始

## 2006年

- 2月 ● 25億円の増資実施(資本金250億円)
- 6月 ● モバイルバンキングのサービス開始
- カスタマーセンターをフリーダイヤル化
- 12月 ● セブン銀行ATMと接続開始

## 2007年

- 4月 ● ソニー生命を引受保険会社とする住宅ローン3大疾病保障特約付団体信用生命保険の取り扱い開始
- 6月 ● インターネット専門の証券子会社「ソニーバンク証券」を設立
- 10月 ● ソニーバンク証券との金融商品仲介サービス開始
- ソニーフィナンシャルホールディングスが東証一部に上場

## 2008年

- 1月 ● ソニー生命が当社銀行代理業務を開始
- 3月 ● ソニーフィナンシャルホールディングスの完全子会社となる
- 環境ISO(ISO14001)の認証を取得
- 4月 ● グリーン電力証書システムを導入
- 60億円の増資実施(資本金280億円)
- 5月 ● 外国為替証拠金取引の取り扱い開始
- 10月 ● 日本格付研究所(JCR)より格付けを取得
- ローソンATMと接続開始
- 11月 ● イーネットATMと接続開始
- 60億円の増資実施(資本金310億円)

## 2009年

- 7月 ● 本社移転(東京・千代田区)
- 10月 ● シンジケート・ローン業務へ参入

## 2010年

- 6月 ● 初の対面型相談窓口「住宅ローンプラザ」オープン

## 2011年

- 6月 ● 開業10周年を迎える  
7月 ● スマートリンクネットワークを子会社化  
8月 ● 住宅ローン新商品「変動セレクト住宅ローン」の取り扱い開始  
● スマートフォンサイトを開設



## 2012年

- 7月 ● ワンタイムパスワードを導入  
8月 ● ソニーバンク証券の全株式をマネックスグループへ譲渡

## 2013年

- 1月 ● マネックス証券との新たな金融商品仲介サービスを開始  
4月 ● J-クレジット制度の活用を開始

## 2014年

- 2月 ● 新「ソニーカード」の取り扱い開始  
8月 ● イオン銀行ATMと接続開始

## 2015年

- 4月 ● スマートリンクネットワークが社名を「ソニーペイメントサービス」に変更  
7月 ● 新カードローンの取り扱い開始

## 2016年

- 1月 ● Visaデビット付きキャッシュカード「Sony Bank WALLEt」の取り扱い開始



スタンダード

ポストベット

- 4月 ● 「Sony Bank WALLEt アプリ」の提供開始



- 6月 ● 開業15周年を迎える  
10月 ● 外貨建て投資信託の取り扱い開始

## 2017年

- 1月 ● 優遇プログラム「Club S」開始  
3月 ● Sony Bank WALLEt / 「PlayStation」デザイン  
の発行開始



- 4月 ● 資産形成シミュレーションツール「ほしいものナビBeta」の提供開始  
8月 ● 国内銀行初の投資型クラウドファンディング事業「Sony Bank GATE」開始



- 9月 ● 住宅ローンに加えて資産運用サービスも幅広く提供する場として「CONSULTING PLAZA(コンサルティングプラザ)」をオープン



- 10月 ● タカシマヤプラチナデビットカードの発行開始



- 12月 ● 本社移転(東京都・千代田区)  
● 自動資産運用サービス「WealthNavi for ソニー銀行」の提供開始



## 銀行代理業者 営業拠点一覧 (2018年7月1日現在)

### ■ ソニー生命保険株式会社

札幌ライフプランナーセンター  
 第1支社・第2支社・第3支社  
 旭川支社  
 青森支社  
 秋田支社  
 盛岡支社  
 山形支社  
 仙台ライフプランナーセンター  
 第1支社・第2支社・第3支社・  
 第4支社  
 郡山支社  
 水戸支社  
 宇都宮支社  
 群馬支社  
 埼玉ライフプランナーセンター  
 第1支社  
 千葉ライフプランナーセンター  
 第1支社・第2支社・第3支社・  
 第4支社・第5支社  
 柏支社  
 東京中央ライフプランナーセンター  
 第1支社・第2支社・第3支社・  
 第4支社・第5支社・第6支社・  
 第7支社・第8支社・第9支社・  
 第10支社・第11支社  
 品川ライフプランナーセンター  
 第3支社・第4支社・第5支社  
 新宿ライフプランナーセンター  
 第1支社・第2支社・中央第2支社・  
 第3支社・第4支社・第5支社・第6支社・  
 第7支社・第8支社・第9支社・  
 第10支社・第11支社・第12支社  
 横浜ライフプランナーセンター  
 第1支社・第2支社・第3支社・第4支社・  
 第5支社  
 新潟ライフプランナーセンター  
 第1支社・第2支社  
 金沢ライフプランナーセンター  
 第1支社・第2支社  
 富山支社  
 福井支社  
 長野支社  
 岐阜支社  
 静岡支社  
 沼津支社  
 名古屋ライフプランナーセンター  
 第1支社・第2支社・第3支社・第4支社・  
 第5支社・第8支社・第9支社  
 京都ライフプランナーセンター  
 第1支社・第2支社・第3支社・第4支社  
 滋賀支社  
 大阪ライフプランナーセンター  
 第1支社・第3支社・第4支社・第5支社・  
 第6支社・第7支社・第8支社  
 大阪中央ライフプランナーセンター  
 第1支社・第2支社・第3支社・第5支社・  
 第6支社

神戸ライフプランナーセンター  
 神戸中央支社・神戸元町支社・  
 みなと神戸支社・神戸支社・  
 神戸三宮支社  
 姫路ライフプランナーセンター  
 第1支社・第2支社  
 岡山支社  
 広島ライフプランナーセンター  
 広島支社・広島中央支社  
 福山支社  
 山口支社  
 高松支社  
 徳島支社  
 松山支社  
 福岡ライフプランナーセンター  
 福岡支社・博多支社  
 北九州支社  
 久留米支社  
 長崎ライフプランナーセンター  
 第1支社・第2支社  
 佐世保支社  
 熊本支社  
 大分支社  
 宮崎支社  
 鹿児島ライフプランナーセンター  
 鹿児島支社・鹿児島中央支社  
 那覇ライフプランナーセンター  
 第1支社・第2支社  
 直轄第3支社  
 首都圏支社

### ■ スターツ証券株式会社

西葛西店・横浜店・池袋店・  
 船橋店・秋葉原店

### ■ ブロードマインド株式会社

東京本社・大阪支社・名古屋支社

### ■ 東急保険コンサルティング株式会社

東急 ほけんのコンシェルジュ  
 二子玉川ライズS.C.店・  
 たまプラーザ テラス店・  
 渋谷店・エトモ中央林間店

### ■ アルヒ株式会社

ホールセールグループ  
 ARUH I  
 銀座支店・  
 横浜ランドマークタワー支店・  
 名古屋支店・大阪支店・鹿児島支店・  
 仙台支店・札幌支店・  
 東京ローンセンター  
 たまプラーザ支店・池袋支店

### ■ 東海東京証券株式会社

マニーク  
 東海店・名鉄ユニモール店・  
 サカエチカ店・八重洲地下街店

### ■ 株式会社高島屋

高島屋業務部  
 高島屋日本橋店外商部  
 高島屋新宿店外商部  
 高島屋玉川店外商部  
 高島屋横浜店外商部  
 高島屋大宮店外商部  
 高島屋柏店外商部  
 高島屋大阪店外商部  
 高島屋京都店外商部  
 高島屋新宿店外商部立川営業所  
 高島屋大阪店外商部和歌山出張所  
 高島屋京都店外商部彦根出張所  
 高島屋日本橋店店内営業  
 高島屋新宿店店内営業  
 高島屋玉川店店内営業  
 高島屋横浜店店内営業  
 高島屋大阪店店内営業  
 高島屋京都店店内営業  
 高島屋大宮店店内営業  
 高島屋柏店店内営業

### ■ 高島屋クレジット株式会社

タカシマヤカードカウンター日本橋店  
 タカシマヤカードカウンター新宿店  
 タカシマヤカードカウンター玉川店  
 タカシマヤカードカウンター横浜店  
 タカシマヤカードカウンター大阪店  
 タカシマヤカードカウンター京都店